

NITRILO GENTLE TOUCH PRO NEGRO



NITRILO

NEGRO

SIN POLVO

S-XL

AMBIDIESTRO

NO ESTÉRIL

Guante confortable. De espesor especial. Ofrece protección frente a riesgos químicos específicos y disolventes en contacto esporádico. Entre sus usos destaca el alimentario, automoción, laboratorio, higiene y limpieza, peluquería, tatuadores, bricolaje etc.

Características:

No contiene proteína de látex, apto para alérgicos al látex	Texturado en sus puntas
Negro, sin polvo, de un solo uso, ambidiestros	Alta resistencia y durabilidad.
Puño con reborde, protección frente a derrames.	Flexibilidad y Adaptabilidad

Presentación:

- Caja dispensadora de 100 unidades, con apertura petroquelada para acceso higiénico al guante.
- Embalaje contiene: 10 cajas de 100 unidades
- Dimensión: 210 x 120 x 70 mm



Etiquetaje: Fecha de caducidad, fecha de fabricación, número de lote, Referencia, código de barras. Denominación del producto en varios Idiomas: español, inglés, francés, alemán, portugués, italiano.

Marcado CE, Pictogramas de protección, Normas de seguridad y legislación. Talla y unidades, guía de tallas.

- Categoría III. Marca CE según Reglamento (UE) 2016/425
- Normativa alimentaria 10/2011 sobre materiales plásticos destinados a entrar en contacto con alimentos.
- ISO 16604:2004. Bacteriófago.
- EN ISO 374-1:2016/A1:2018. Punto 7 EN 374-2. Punto 5 de la norma EN374-4
- EN ISO 374-5:2016
- EN420:2003+A1:2009. EN ISO 21420:2020
- EN455-1-2-3-4

RUBBEREX SPAIN S.L

+34 96 166 7124

info@rubberex.es

www.rubberex.es

Polígono Industrial Masía del Baló. C/Mas Vallesa de Mandor N8 Nave12. CP. 46190. Ribarroja del Turia. Valencia. España

RESISTENCIA QUÍMICA

PERMEACIÓN. EN ISO 374-1:2016/A1:2018

Los guantes se clasifican en términos de tiempo de paso, según cada producto químico individual para el que el guante resiste la permeación.

Los guantes son ensayados frente a los siguientes productos químicos:

QUÍMICOS	NIVEL	LETRA
N-HEPTANO	6	J
HIDRÓXIDO SÓDICO 40%	6	K
FORMALDEHIDO 37%	2	T

Niveles de prestación:

Tiempo de paso (min)	> 10	> 30	> 60	> 120	> 240	> 480
Nivel de prestación	1	2	3	4	5	6

DEGRADACIÓN

Se determina el % de degradación (DR) para cada producto químico realizado en la permeación.

(DR) K: Hidróxido sódico 40% = -50.99%

(DR) T: Formaldehido 37% = 14.16%

(DR) J: n-Heptano= 52.01%

El EPI tipo GUANTE DE NITRILO “GENTLE TOUCH PRO” debe utilizarse para proteger la mano del usuario contra riesgos químicos (productos y niveles anteriormente mencionados) y contra riesgos microbiológicos (bacterias, hongos y virus).

Nunca debe usarse el presente EPI frente a otros riesgos que los anteriormente descritos. Debe evaluarse el uso de este EPI correctamente dependiendo del lugar de trabajo.

EN ISO 374-1:2016/A1:2018 / Tipo B

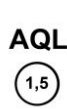
EN ISO 374-5:2016



J K T



VIRUS



CAT III

0161

RUBBEREX SPAIN S.L

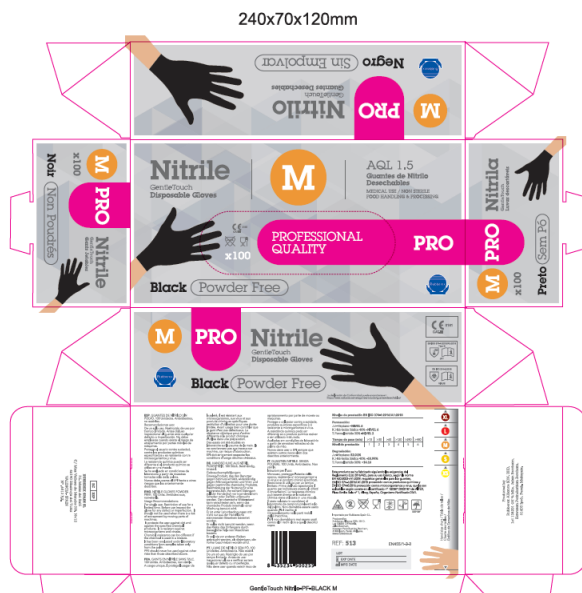
NITRILO GENTLE TOUCH PRO NEGRO



Dimensiones del Guante	S	M	L	XL
ANCHO DE PALMA	85 ± 5 mm	95 ± 5 mm	110 ± 5 mm	110 ± 5 mm
LONGITUD	Min 240 mm	Min 240 mm	Min 240 mm	Min 240 mm
Grosor palma mm (± 0.02)	0.115	0.115	0.115	0.115
Grosor dedo mm (± 0.02)	0.14	0.14	0.14	0.14
Grosor puño mm (± 0.02)	0.08	0.08	0.08	0.08
Peso gr. (± 0.3)	4.8	5.0	5.3	5.5

REF	Color	Talla	T. numérica	EAN
0512	Negro	S	7	8435234500248
0513	Negro	M	8	8435234500255
0514	Negro	L	9	8435234500262
0515	Negro	XL	10	8435234500279

Dispensador



Logística:

Dispensador: 100 guantes

Caja: 10 dispensadores por caja

Pallet: 63 cajas

Rev. 06 2024

RUBBEREX SPAIN S.L

+34 96 166 7124

info@rubberex.es

www.rubberex.es

Polígono Industrial Masía del Baló. C/Mas Vallesa de Mandor N8 Nave12. CP. 46190. Ribarroja del Turia. Valencia. España